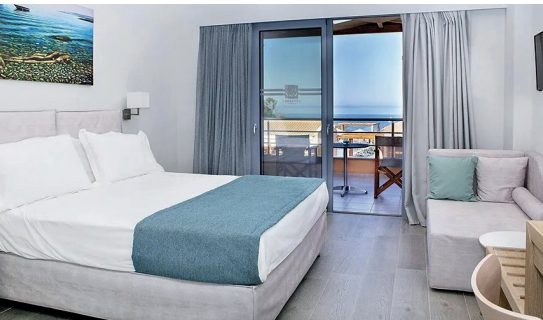




Vatsa Bay REMETZO VILLAGE****+

Direkt am wunderschönen Vrahinari Beach gelegen wurde die Anlage Remetzo Village auf 25.000 m² errichtet. Die hellen renovierten Zimmer bieten einen wunderbaren Blick aufs Meer. Vor allem für ruhesuchende Paare ist diese Unterkunft sehr zu empfehlen!



Unsere Empfehlung:

Besuchen Sie während Ihres Urlaubes unbedingt die Taverne „Vatsa Club“ direkt am Strand der Vatsa Bay. Hier sitzen Sie direkt im Sand, mit herrlichem Blick aufs Meer. Wir empfehlen die „Vatsa Pasta“ zu probieren - die Spezialität des Hauses!

HIGHLIGHTS

- ✓ direkt am Meer
- ✓ hauseigene Taverne in der Unterkunft
- ✓ Zimmer renoviert

Hotel: 1 Haupthaus mit Restaurant und Empfangsbereich, 2 Nebengebäude mit den Zimmern, 24-h-Rezeption, großer Garten, Minimarket, Bar, hauseigene Taverne, Pool mit Liegen und Sonnenschirme, Kinderschwimmbekken, Kinderspielplatz, W-Lan inklusive, Parkplatz kostenlos in der Unterkunft verfügbar.

Zimmer: 46; **Doppelzimmer Meerblick:** renoviert, in hellen Tönen mit hochwertigen Holzböden und geräumig; Doppelbett und Schlafsofa für 3. Person, Walk-In-Shower/WC, Föhn, Klimaanlage inklusive, Sat-TV, Safe, Minibar, möblierter Balkon mit Meerblick; **Doppelzimmer zur Alleinbenutzung** mit Meerblick buchbar; tägliche Zimmerreinigung, Kinder bis 1,9 Jahre kostenlos.

Lage: ruhig, inmitten der Natur, hoteleigene Taverne „Remetzo Village“, weitere Tavernen am Strand, z.B.: „Vatsa Club“ nur wenige Meter den Strand entlang, Unterhaltungsmöglichkeiten und Einkaufsmöglichkeiten finden Sie im ca. 10 km entfernten Ort Lixouri, Transfer Flughafen - Hotel ca. 80 min. im Mietauto.

Verpflegung: Halbpension: kontinentales Frühstücksbuffet 08:00-10:00; Abendessen wird à-la-carte serviert, täglich verschiedene Gerichte zur Wahl, landestypische Gerichte sowie Fisch und Meeresfrüchte.

Strand: direkt am Strand der Vatsa Bay feinsandig, flach abfallend, Strandservice vorhanden (gegen Gebühr). Mit dem Mietauto können sie die traumhaften Strände Kefalonias entdecken: Xi Beach (6 km), Petani Beach (20 km) oder Fteri Beach (25 km).

Jeden SA & DI ab INN	Mai			Juni			Juli			August			September			Okt.		-10% bis 31.01.																						
	18	21	25	28	01	04	08	11	15	18	22	25	29	02	06	09	13		16	20	23	27	30	03	06	10	13	17	20	24	27	31	03	07	10	14	17	21	24	28
EFLREM	MA Kat A inkl.			Code	Vpfl.	Min.	Max.	iDEALE Reisezeit		1 Wo	VL-Tg	1 Wo	VL-Tg	1 Wo	VL-Tg	1 Wo	VL-Tg	2-11,9 J.	ab 12 J.																					
	Doppelzimmer Meerblick			DBM	H	2	3	1.513,-	130,-	1.424,-	98,-	1.473,-	105,-	1.545,-	116,-	1.634,-	130,-	699,-	-30%																					
	DZ zur Alleinbenutzung			D1M	H	1	1	2.177,-	224,-	1.920,-	168,-	2.008,-	181,-	2.137,-	200,-	2.298,-	224,-	-	-																					

Günstige Kombireisen Innsbruck/München siehe S. 12-13