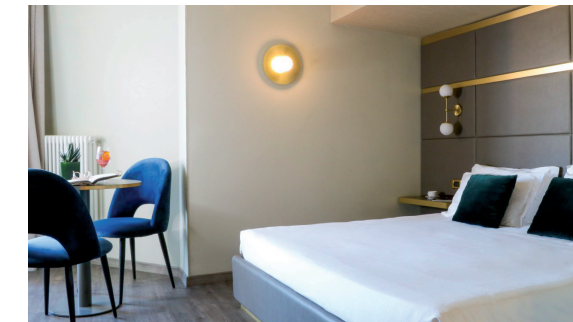




# Abano Terme HOTEL TERME PANORAMIC PLAZA\*\*\*\*

Das 4-Sterne Hotel überzeugt mit seiner hervorragenden Lage direkt an der Fußgängerzone von Abano. Die ausgezeichnete Küche, der besonders schöne und moderne Kurbereich sowie die Superior-Zimmer mit herrlichem Ausblick auf die Euganeischen Hügel sind absolute Wohlfühlgaranten.



### Besonderes:

- ✓ moderne Kur- & Beautyabteilung
- ✓ zentrale Lage direkt am Eingang der Fußgängerzone
- ✓ Mittagessen am Abreisetag für Idealtours-Busgäste zu ausgewählten Terminen
- ✓ Leih-Fahrräder kostenlos

### Bitte beachten Sie folgende Sonderreise:

- ✓ Ideale Reisezeit (Details auf S. 22)

### Schnupperfango Idealtours-Paket:

- ✓ ärztliche Untersuchung
- ✓ Fangopackungen
- ✓ Thermalbad mit Ozon
- ✓ Traditionelle / Therapeutische Massage (25 min.)
- ✓ extra Bademantel & -tuch

Idealtours-Paket „6x Fango“ € 392,-  
 Idealtours-Paket „10x Fango“ € 622,-  
 Idealtours-Paket „12x Fango“ € 728,-

**Hotel:** direkt im Zentrum mit schönem Garten; Empfangshalle; eleganter Speisesaal, Frühstücksraum, Bar, Aufenthaltsraum, 3 Lifte, 2 Panoramlifte; Parkplatz und Parkdeck im 2. Stock; W-Lan kostenlos.

**Zimmer:** 133; **Doppelzimmer Comfort** alle renoviert im 1.-3. Stock, mit Dusche/WC, Badewanne auf Anfrage, Föhn, Telefon, Sat-TV, Klimaanlage, mit Balkon, ca. 20 m²; **Doppelzimmer Superior** ab dem 4. Stock, mit Balkon, ca. 20 m²; **Einzelzimmer Comfort** im 1.-3. Stock mit Balkon, ca. 15 m²; **Einzelzimmer Superior** ab 4. Stock, mit Balkon, ca. 15 m²; barrierefreie Zimmer verfügbar.

**Verpflegung: Vollpension:** umfangreiches Frühstücksbuffet, mittags und abends Wahlmenü mit Salat- und Vorspeisenbuffet; Halbpension nur bei Eigenreise buchbar.

**Vitalität & Gesundheit:** 1 Thermalhallen- (ca. 100 m²) und 1 Freischwimmbad (ca. 300 m²) miteinander verbunden inkl. verschiedener Hydromassage-Möglichkeiten (geöffnet von 08:00-23:00 Uhr, ca. 33-35 °C), Whirlpool, olympisches Süßwasseraußenbecken am Dach des Nebengebäudes (nicht beheizt, 25 m x 6 m); moderne, renovierte Kur- und Beautyabteilung mit spezialisiertem Personal unter ärztlicher Leitung, Spa Cristalia mit Finnischer Sauna; **gegen**

**Gebühr:** Hamam, mediterranes Bad, Fangotherapien, Inhalationen, Bindegewebsmassagen, Shiatsu, Ayurveda, Thailändische Massagen uvm.; keine Badehaubenpflicht; Bademantel & -tuch bei Doppelzimmer & Einzelzimmer Superior inklusive (Zimmerkategorie Comfort unter 7 Nächte € 12,-).

**Sport & Unterhaltung:** Wassergymnastik, Stretching, kostenlose Leih-Fahrräder, Bocciabahn, Green Fee-Ermäßigung.



„Das Plaza erfreut sich vieler Stammkunden, nicht zuletzt wegen der guten Lage am Eingang der Fußgängerzone und des modernen Ambientes. Die beste Aussicht hat man ab dem 4. Stock!“

Karin Haberl, Reise-Expertin Idealtours Brixlegg

	05.02.-27.03.	28.03.-30.03.	31.03.-24.04.	25.04.-04.05.	05.05.-29.05.	30.05.-01.06.	02.06.-07.08.	08.08.-24.08.	25.08.-04.09.	05.09.-08.12.				
ABAPLA	inkl. Bus	Code	Vpfl.	Min.	Max.	3xÜN	VL-Nacht	3xÜN	VL-Nacht	3xÜN	VL-Nacht	Eigenreise	Preis/ÜN	(min. 3 ÜN)
Doppelzimmer Comfort	DBC	V	2	2	439,-	105,-	459,-	105,-	469,-	110,-	105,-	105,-	110,-	110,-
Doppelzimmer Superior	DBS	V	2	3	469,-	115,-	489,-	115,-	499,-	120,-	115,-	115,-	120,-	120,-
Einzelzimmer Comfort	EBC	V	1	1	469,-	115,-	489,-	115,-	499,-	120,-	115,-	115,-	120,-	120,-
Einzelzimmer Superior	EBS	V	1	1	489,-	124,-	519,-	124,-	529,-	129,-	124,-	124,-	129,-	129,-
<b>Sonstiges/Pers./ÜN</b>   Halbpension (nur bei Eigenreise mögl.) (H) -€ 15,-   Feiertagszuschlag Ostern: € 15,- p.P./Nacht zahlbar v. Ort   Siehe Sonderreisen S. 30   Silvesterzuschlag € 125,- p.P.														
<b>Busreise ab 4xÜN:</b> 3xÜN Preis + Verlängerungs-Nacht (VL-Nacht) aufenthaltsbezogen; Kurtaxe vor Ort zahlbar														